



Regione Siciliana - Presidenza
 Dipartimento della Protezione Civile
 Servizio Regionale di Protezione Civile per la Provincia di Catania



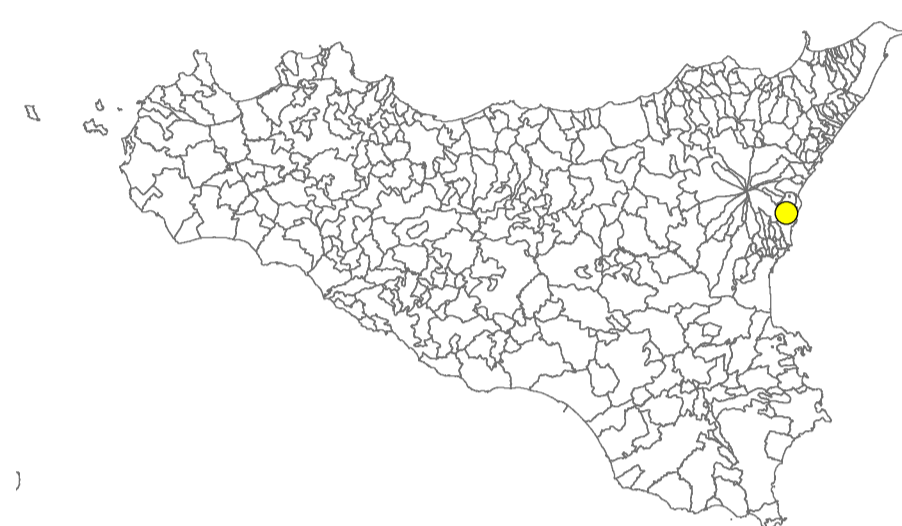
O.P.C.M. N. 3278 del 04/04/2003

MICROZONAZIONE SISMICA DEL CENTRO ABITATO DI SANTA VENERINA

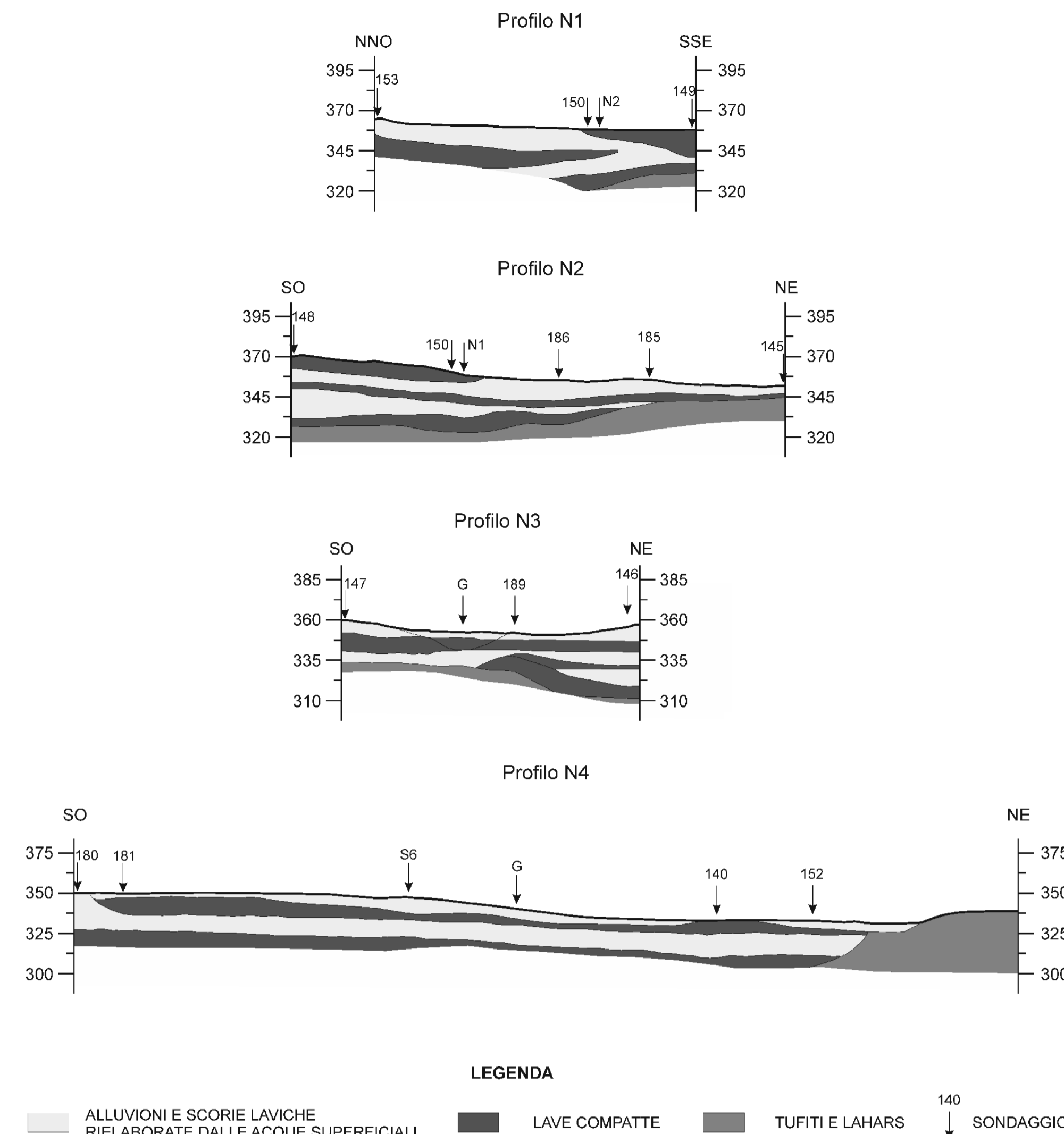
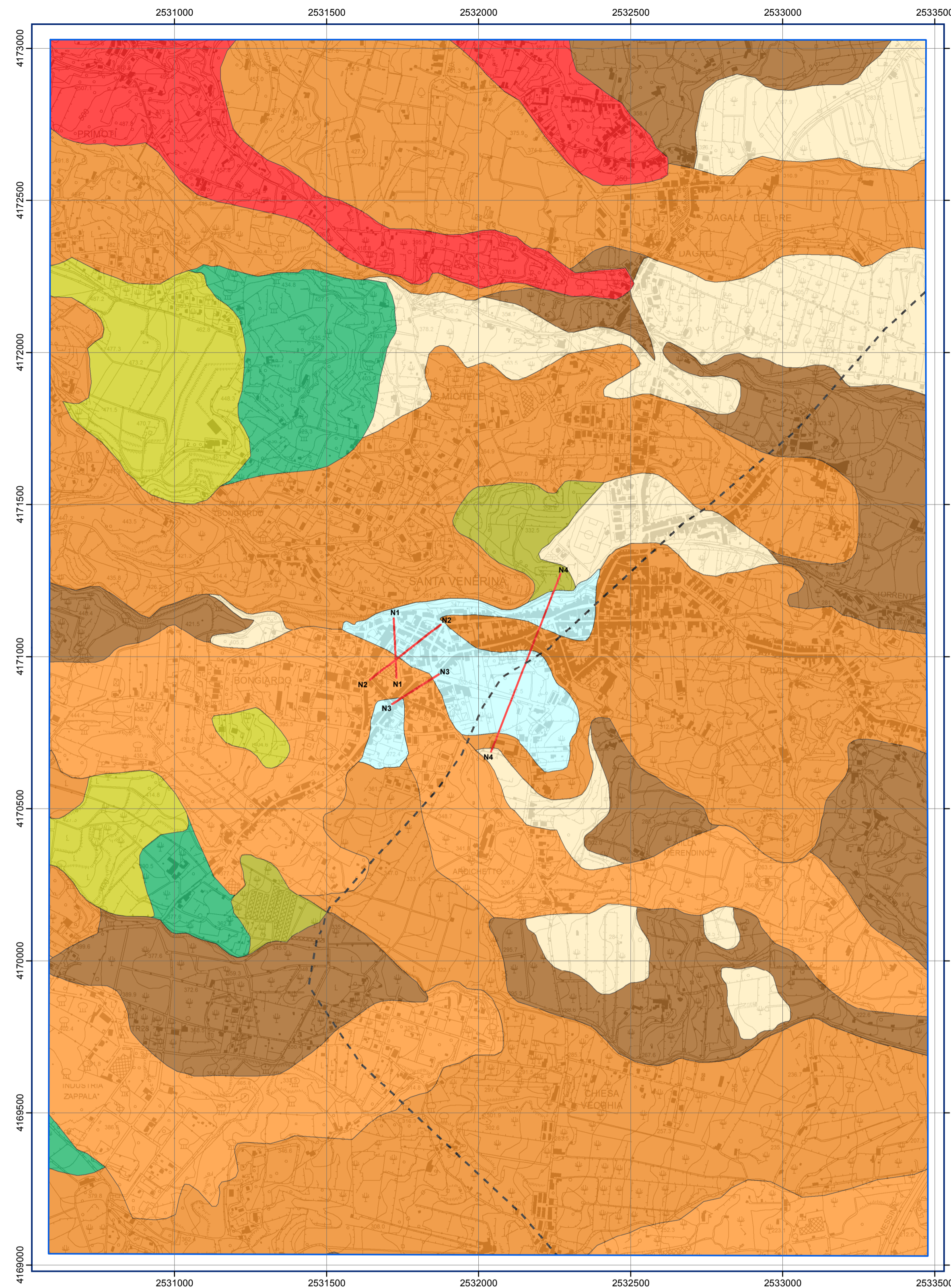
Tavola 8.2.3: Profili geo - litotecnici

scala di dettaglio 1:2.500

Regione Sicilia
 Comune di Santa Venerina



Approvazione del Comitato tecnico - scientifico ex OPCM 3278/2003 nel corso della seduta N. 16 del 22/10/2012	Soggetto realizzatore: Università degli Studi di Catania, Dipartimento di Scienze Biologiche, Geologiche e Ambientali, Sezione di Scienze della Terra	Data: Ottobre 2012
---	---	--------------------

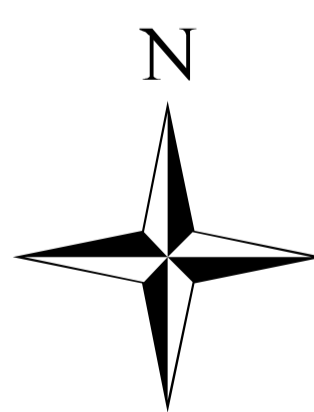


LEGENDA

- ALLUVIONI E SCORIE LAVICHE RIELABORATE DALLE ACQUE SUPERFICIALI
- LAVE COMPATTE
- TUFITI E LAHARS
- SONDAGGIO

Legenda

- Lave storiche datate
- Colate laviche e alluvioni recenti
- Depositi alluvionali (Olocene)
- Colate laviche oloceniche
- Depositi della conoide alluvionale del Chiancone (Olocene)
- DISCORDANZA
- Tufi ed Epiclastiti di Milo
- DISCORDANZA
- Lave del Pleistocene superiore
- Tufiti e Lahars
- Faglia sepolta
- Traccia profilo geo - litotecnico
- Sondaggio geognostico



Scala 1:10.000



Riproduzione parziale consentita a condizione che venga citata la fonte secondo la seguente dicitura:
 "Tratto dalla Carta dei Profili geo - litotecnici (Tavola 8.2.3) edita dal Dipartimento Regionale della Protezione Civile della Presidenza della Regione Siciliana nell'anno 2012."

Archivio SIT : Profili_geo_litotecnici_2500.mxd - Aggiornamento: Ottobre 2012
 Progetto SIT e redazione grafica a cura del dott. geol. Antonio Torrisi



SISTEMA INFORMATIVO TERRITORIALE