

MICROZONAZIONE SISMICA DEL CENTRO ABITATO DI SANTA VENERINA

Tavola 8.2.6: Profili geologici
 scala di dettaglio 1:5.000

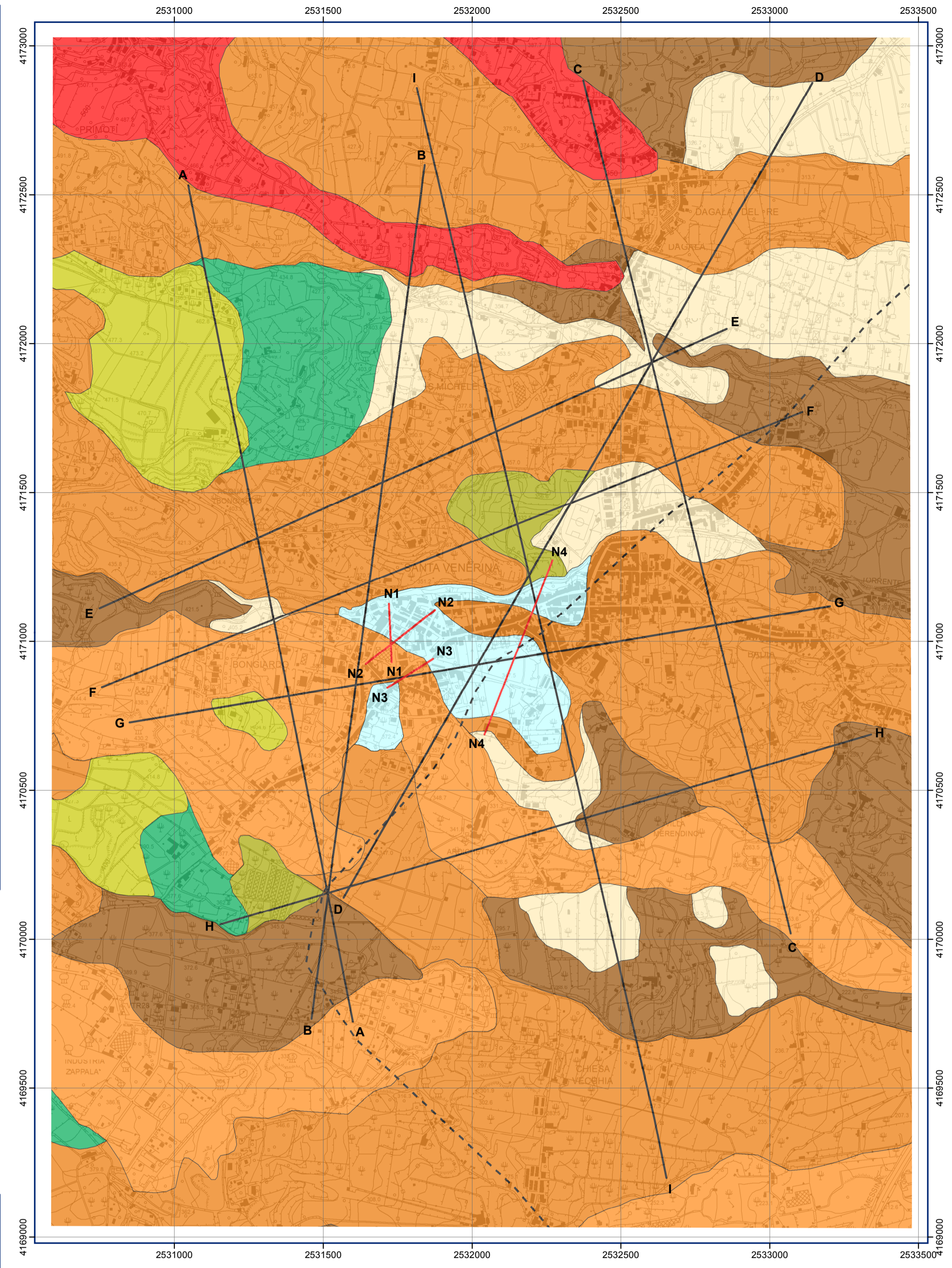
Regione Siciliana
 Comune di Santa Venerina



Approvazione del Comitato tecnico - scientifico ex OPCM 3278/2003 nel corso della seduta N. 16 del 22/10/2012

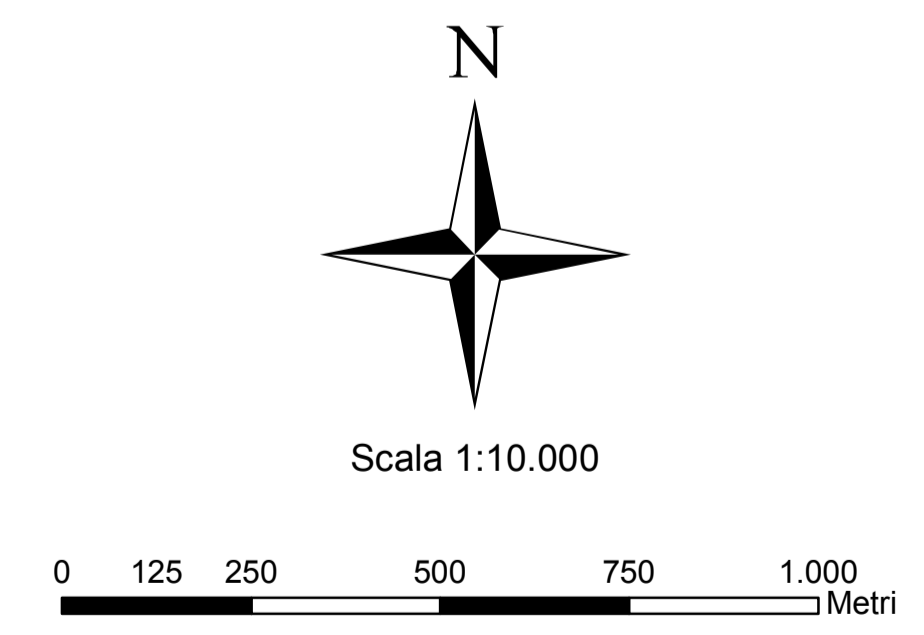
Soggetto realizzatore: Università degli Studi di Catania, Dipartimento di Scienze Biologiche, Geologiche e Ambientali, Sezione di Scienze della Terra

Data: Ottobre 2012



Legenda

- Lave storiche datate
- Colate laviche e alluvioni recenti
- Depositi alluvionali (Olocene)
- Colate laviche oloceniche
- Depositi della conoide alluvionale del Chiancone (Olocene)
- DISCORDANZA
- Tufi ed Epiclastiti di Milo
- DISCORDANZA
- Lave del Pleistocene superiore
- Tufti e Lahars
- Faglia sepolta
- Traccia profilo geologico
- Traccia profilo geo - litotecnico
- Numero
- Sondaggio geognostico



Riproduzione parziale consentita a condizione che venga citata la fonte secondo la seguente dicitura:
 "Tratto dalla Carta dei Profili geologici (Tavola 8.2.6) edita dal Dipartimento Regionale della Protezione Civile della Presidenza della Regione Siciliana nell'anno 2012."

Archivio SIT : Profili_geologici_5000.mxd - Aggiornamento: Ottobre 2012
 Progetto SIT e redazione grafica a cura del dott. geol. Antonio Torrisi

Regione Siciliana - Presidenza - DIPARTIMENTO DELLA PROTEZIONE CIVILE
 SERVIZIO REGIONALE DI PROTEZIONE CIVILE PER LA PROVINCIA DI CATANIA

SIT SISTEMA INFORMATIVO TERRITORIALE

